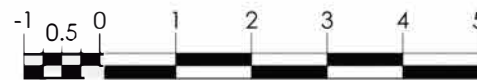
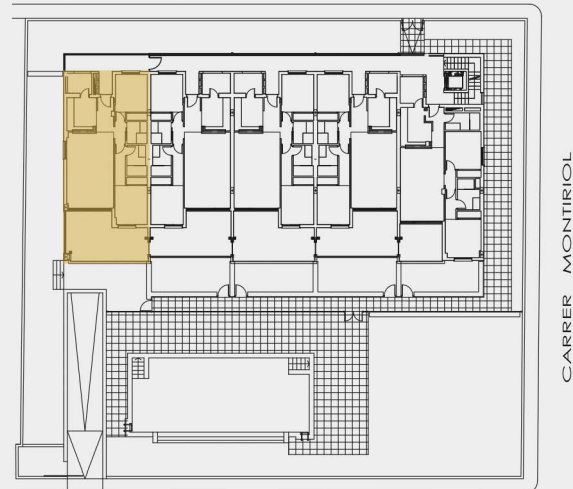


DESIGNACIÓN		VIVIENDA 2-5			
Nº VIVIENDA	PLANTA	PARKING	TRASTERO	SOLARIUM	JARDÍN (AFROX)
VIV. 2-5	P2º	14 - 12.50 m²	T14 - 4.67 m²	--	--
TOTAL SUPERFICIE UTIL VIVIENDA				99.61 m²	
SUPERFICIES CONSTRUIDAS:					
SUP. CONSTRUIDA CERRADA				86.91 m²	
SUP. CONSTRUIDA TERRAZA CUBIERTA				26.20 m²	
TOTAL SUPERFICIE CONSTRUIDA				113.11m²	



CARRER MONTIRIOL