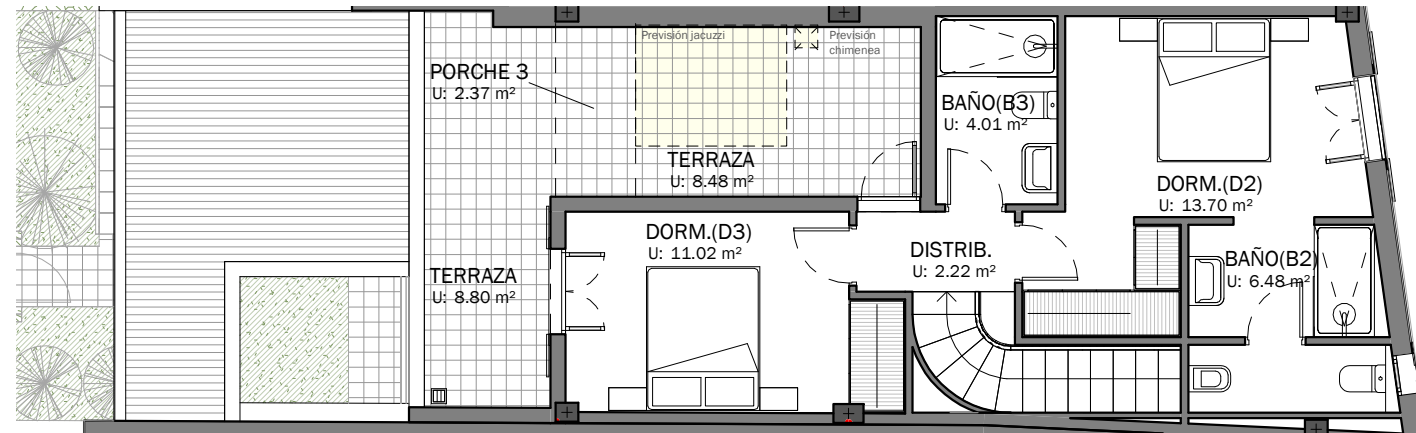


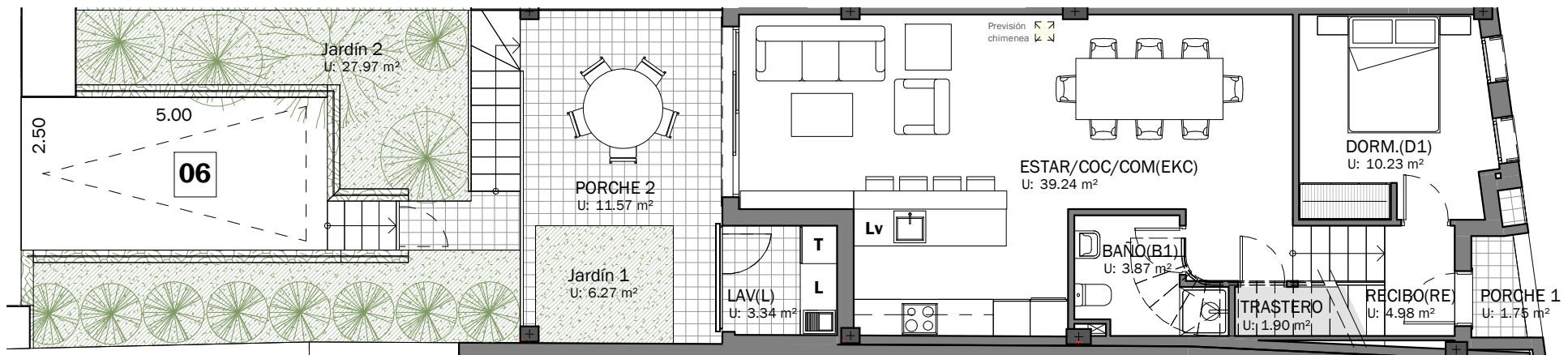
Vivienda E

Superficie construida vivienda:	127.66 m ²
Parte proporcional z. comunes:	0.19 m ²
Superficie construida total:	127.85 m ²
Terrazas y jardines	56.30 m ²
Aparcamiento	12.49 m ²

La superficie construida incluye el 50% de los espacios exteriores cubiertos.



planta piso



planta baja

