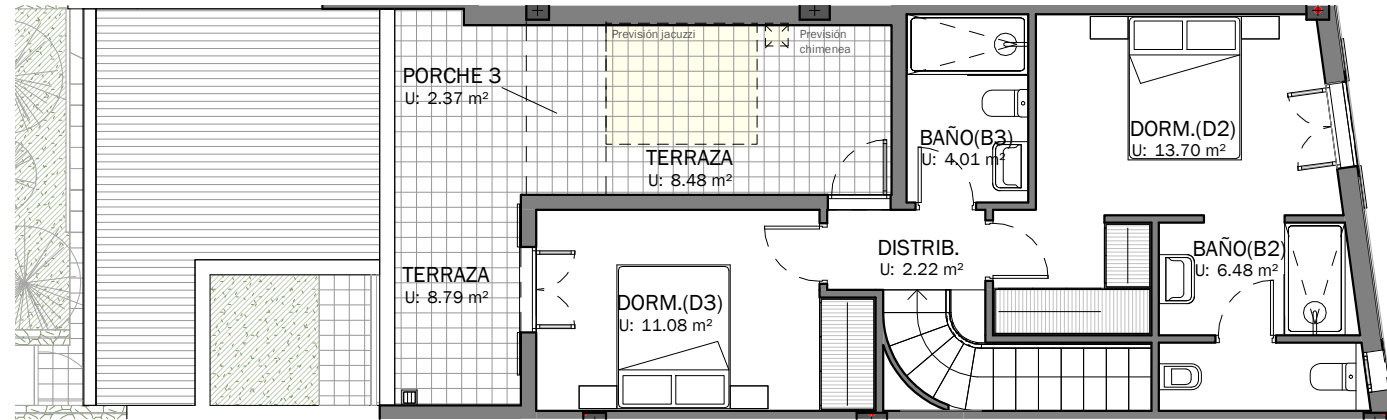


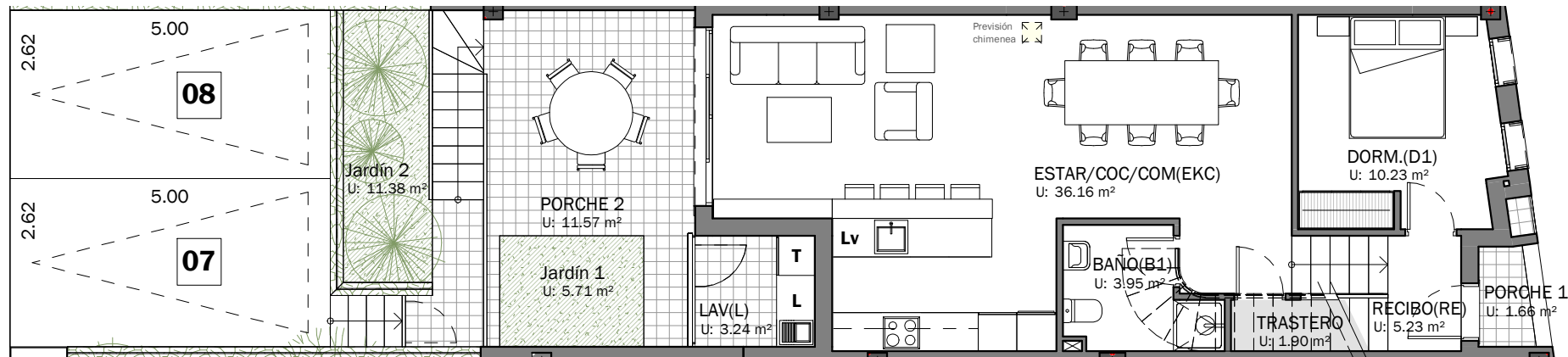
Vivienda F

Superficie construida vivienda:	125.36 m ²
Parte proporcional z. comunes:	0.19 m ²
Superficie construida total:	125.55 m ²
Terrazas y jardines	36.42 m ²
Aparcamiento	27.25 m ²

La superficie construida incluye el 50% de los espacios exteriores cubiertos.



planta piso



planta baja

