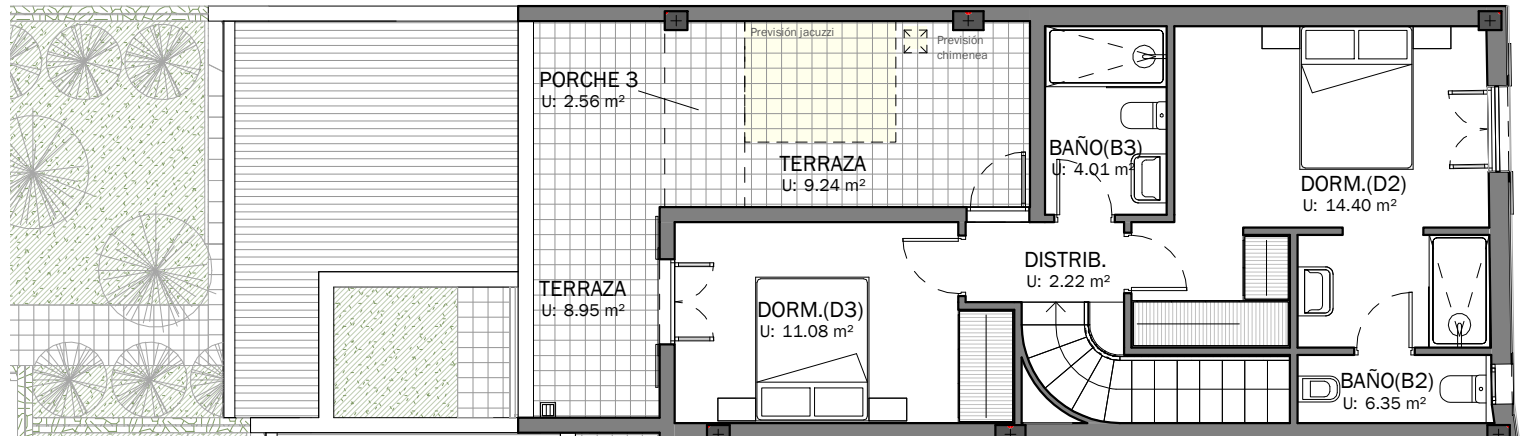


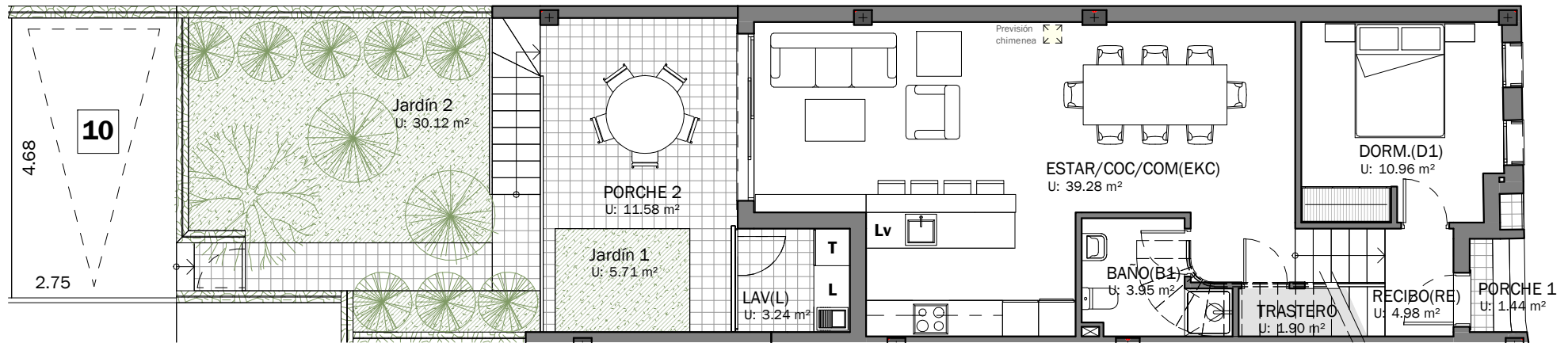
## Vivienda H

Superficie construida vivienda:	129.46 m <sup>2</sup>
Parte proporcional z. comunes:	0.19 m <sup>2</sup>
Superficie construida total:	129.65 m <sup>2</sup>
Terrazas y jardines	57.16 m <sup>2</sup>
Aparcamiento	13.64 m <sup>2</sup>

La superficie construida incluye el 50% de los espacios exteriores cubiertos.



planta piso



planta baja

