

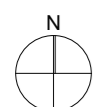
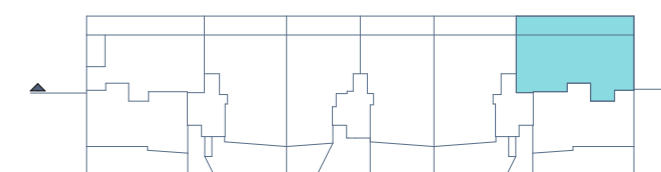
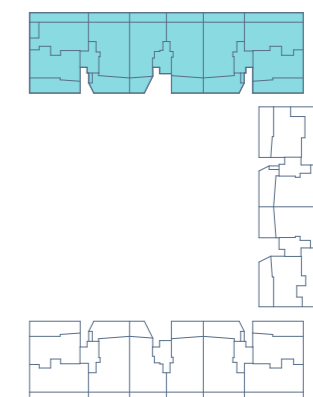
Superficies:

Vivienda 2D

Superficie útil interior	61,73 m ²
Superficie útil terrazas	79,41 m ²
Superficie construida interior	73,54 m ²
Superficie construida incluidas ZZCC	170,75 m ²

Localización

Calle Gastón Vuillier 2. Son Güells. Palma de Mallorca



*En la Opción Cocina Abierta, el mobiliario de bancada de cocina no se incluye en el precio de la vivienda.

Certificación energética **C**

Documentación informativa sin carácter contractual y meramente ilustrativa sujeta a modificaciones necesarias por exigencias de orden técnico, jurídico o comercial de la dirección facultativa o autoridad competente. Las infografías de las fachadas, elementos comunes y restantes espacios son orientativas y podrán ser objeto de verificación o modificación en los proyectos técnicos. El mobiliario de las infografías interiores no está incluido, los acabados, calidades, colores, equipamiento, aparatos sanitarios y muebles de cocina son una aproximación meramente representativa y el equipamiento de las viviendas será el indicado en la correspondiente memoria de calidades. La certificación energética se corresponde con la establecida en proyecto en trámite.

Toda la información y entrega de documentación se llevará a cabo conforme a lo dispuesto en el Real Decreto 515/1989 y demás normas que pudieran complementarlo ya sean de carácter estatal o autonómico.

V02