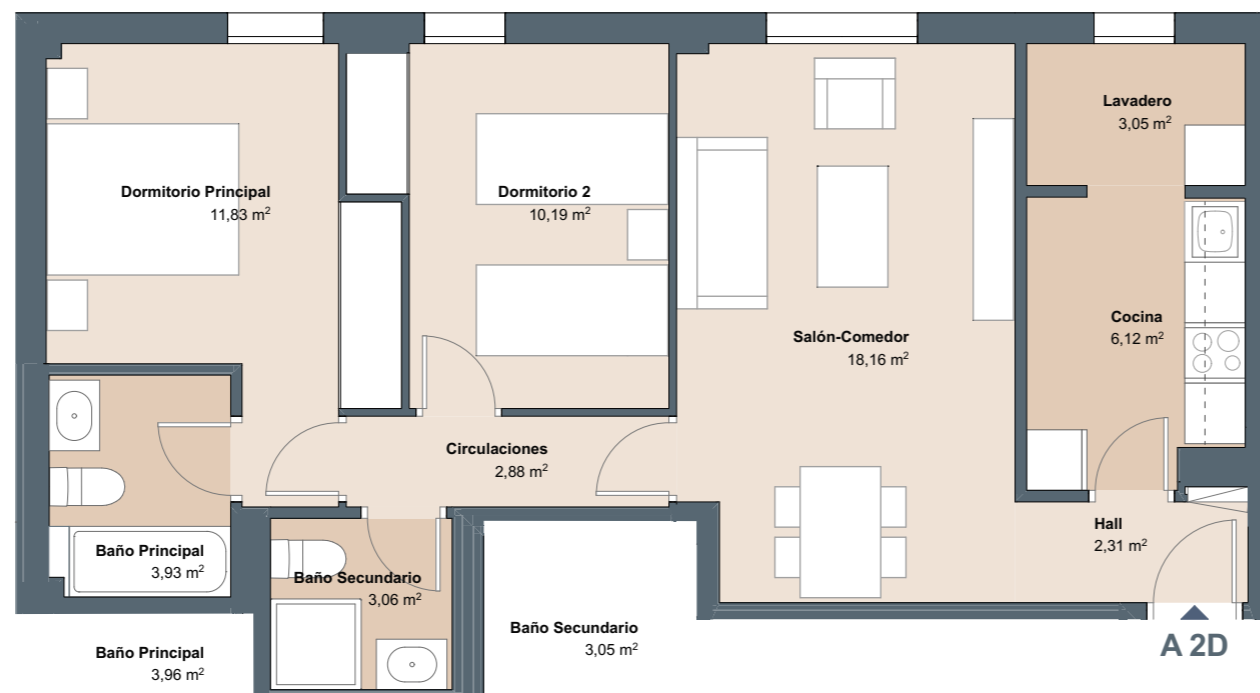


**Bloque N. Portal 1. P3-A 2D**



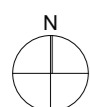
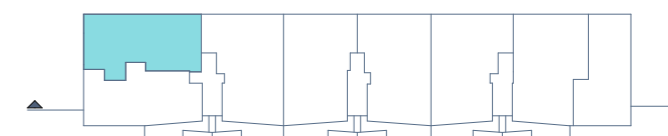
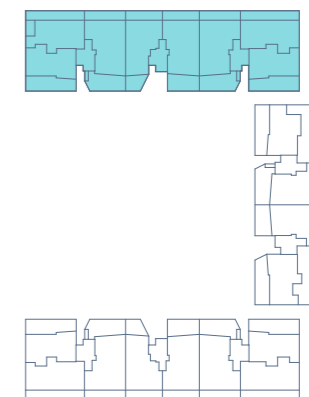
**Superficies:**

Vivienda **2D**

Superficie útil interior	61.53 m <sup>2</sup>
Superficie útil terrazas	0.00 m <sup>2</sup>
Superficie construida interior	73.55 m <sup>2</sup>
Superficie construida incluidas ZZCC	85.87 m <sup>2</sup>

**Localización**

Calle Gastón Vuillier 2. Son Güells. Palma de Mallorca



\*En la Opción Cocina Abierta, el mobiliario de bancada de cocina no se incluye en el precio de la vivienda.

Certificación energética **C**

Documentación informativa sin carácter contractual y meramente ilustrativa sujeta a modificaciones necesarias por exigencias de orden técnico, jurídico o comercial de la dirección facultativa o autoridad competente. Las infografías de las fachadas, elementos comunes y restantes espacios son orientativas y podrán ser objeto de verificación o modificación en los proyectos técnicos. El mobiliario de las infografías interiores no está incluido, los acabados, calidades, colores, equipamiento, aparatos sanitarios y muebles de cocina son una aproximación meramente representativa y el equipamiento de las viviendas será el indicado en la correspondiente memoria de calidades. La certificación energética se corresponde con la establecida en proyecto en trámite. Toda la información y entrega de documentación se llevará a cabo conforme a lo dispuesto en el Real Decreto 515/1989 y demás normas que pudieran complementarlo ya sean de carácter estatal o autonómico.