

Bloque E. Portal 5. P3-C 2D



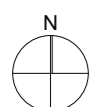
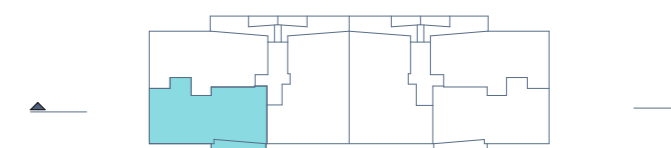
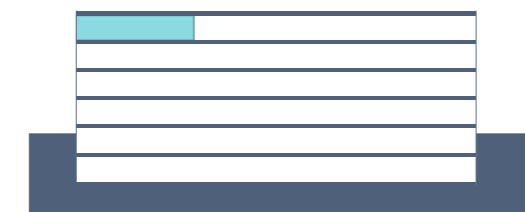
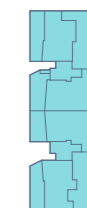
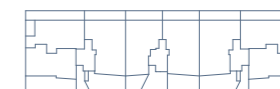
Superficies:

Vivienda **2D**

| | |
|--------------------------------------|----------------------|
| Superficie útil interior | 60.70 m ² |
| Superficie útil terrazas | 6.48 m ² |
| Superficie construida interior | 72.43 m ² |
| Superficie construida incluidas ZZCC | 91.42 m ² |

Localización

Calle Gastón Vuillier 2. Son Güells. Palma de Mallorca



*En la Opción Cocina Abierta, el mobiliario de bancada de cocina no se incluye en el precio de la vivienda.

Certificación energética **C**

Documentación informativa sin carácter contractual y meramente ilustrativa sujeta a modificaciones necesarias por exigencias de orden técnico, jurídico o comercial de la dirección facultativa o autoridad competente. Las infografías de las fachadas, elementos comunes y restantes espacios son orientativas y podrán ser objeto de verificación o modificación en los proyectos técnicos. El mobiliario de las infografías interiores no está incluido, los acabados, calidades, colores, equipamiento, aparatos sanitarios y muebles de cocina son una aproximación meramente representativa y el equipamiento de las viviendas será el indicado en la correspondiente memoria de calidades. La certificación energética se corresponde con la establecida en proyecto en trámite. Toda la información y entrega de documentación se llevará a cabo conforme a lo dispuesto en el Real Decreto 515/1989 y demás normas que pudieran complementarlo ya sean de carácter estatal o autonómico.