

Calle Ropit, nº1. Puig de Ros. Lluçmajor. Mallorca.

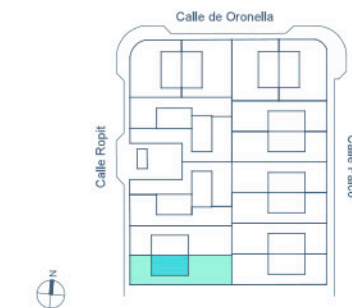
Vivienda 1.1 - Tipo A.1



Superficies: Vivienda 4d

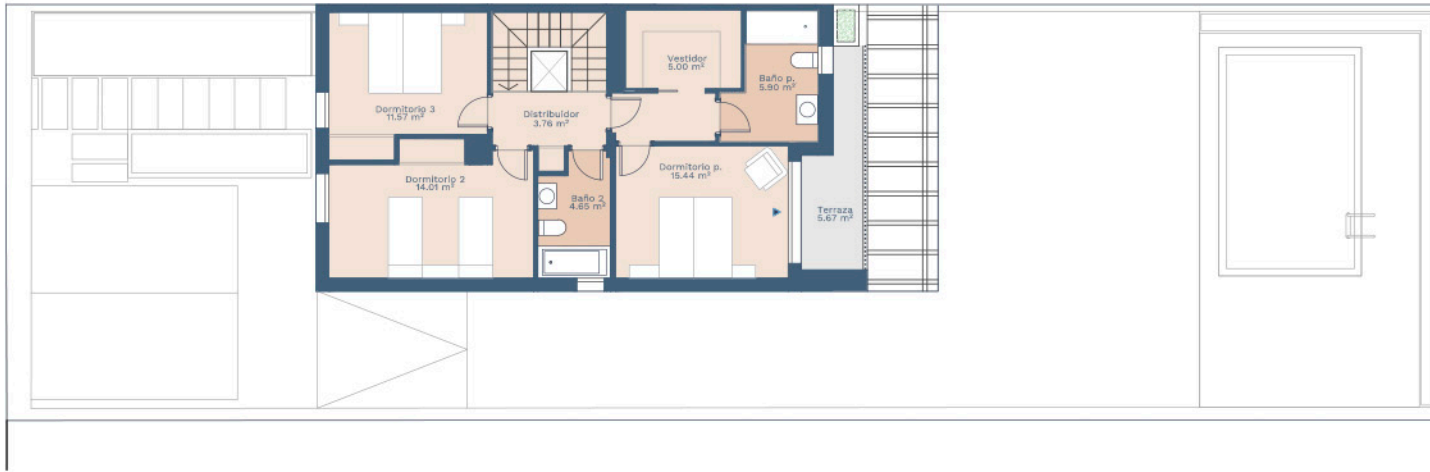
Superficie útil interior	129,16 m ²
Superficie útil de terrazas	6,77 m ²
Superficie construida interior	155,37 m ²
Superficie construida de terrazas	9,27 m ²
Superficie libre de parcela	245,83 m ²

Localización

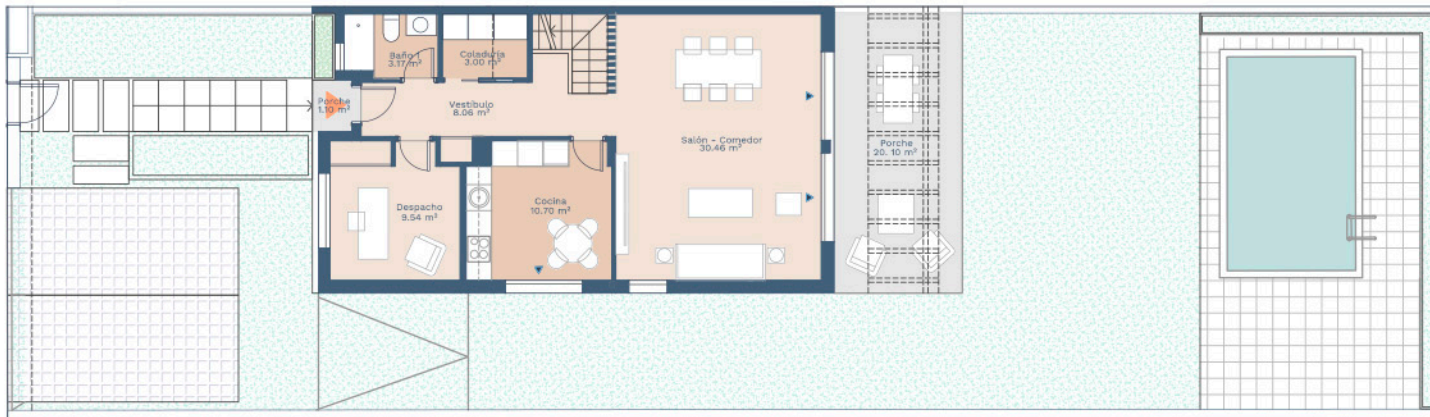


(1/2)

V01



Planta Primera



Planta Baja

Eneida
Puig de Ros



0 1 2 3 4

*El amueblamiento de la coladuría y de la bancada de cocina no se incluye en el precio de la vivienda.

B

Documentación informativa sin carácter contractual y meramente ilustrativa sujeta a modificaciones necesarias por exigencias de orden técnico, jurídico o comercial de la dirección facultativa o autoridad competente. Las infografías de las fachadas, elementos comunes y restantes espacios orientativas y podrán ser objeto de verificación o modificación en los proyectos técnicos. El mobiliario de las infografías interiores no está incluido, los acabados, calidades, colores, equipamiento, aparatos sanitarios y muebles de cocina son una aproximación meramente representativa y el equipamiento de las viviendas será el indicado en la correspondiente memoria de calidades. La certificación energética se corresponde con la establecida en proyecto en trámite. Toda la información y entrega de documentación se llevará a cabo conforme a lo dispuesto en el Rea Decreto 515/1989 y demás normas que pudieran complementarlo ya sean de carácter estatal o autonómico.

Calle Ropit, nº1. Puig de Ros. Lluçmajor. Mallorca.

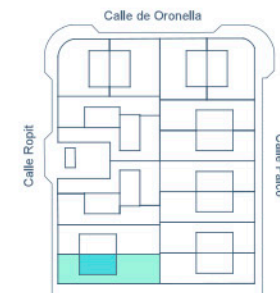
Vivienda 1.1 - Tipo A.1



Superficies: Vivienda 4d

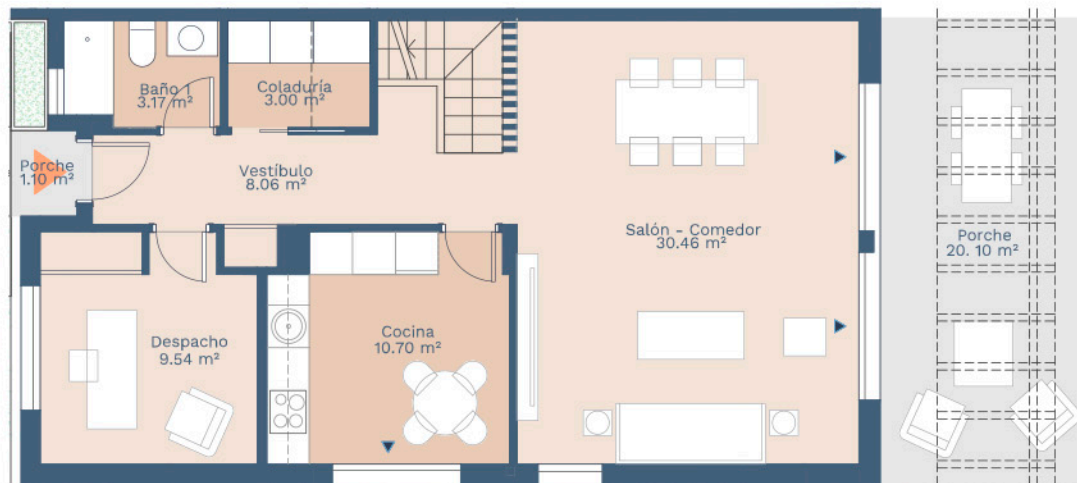
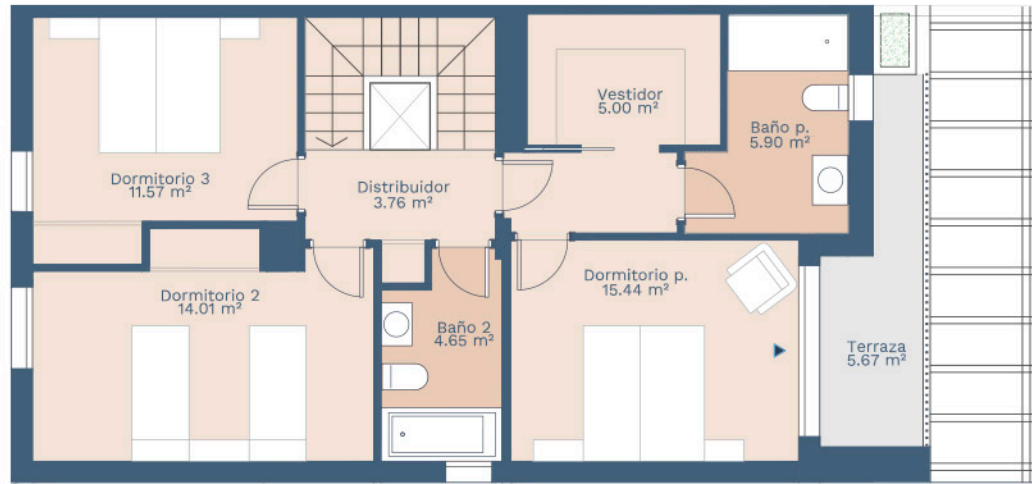
Superficie útil interior	129,16 m ²
Superficie útil de terrazas	6,77 m ²
Superficie construida interior	155,37 m ²
Superficie construida de terrazas	9,27 m ²
Superficie libre de parcela	245,83 m ²

Localización



(2/2)

V01



Eneida
Puig de Ros



*El amueblamiento de la coladuría y de la bancada de cocina no se incluye en el precio de la vivienda.

B

Documentación informativa sin carácter contractual y meramente ilustrativa sujeta a modificaciones necesarias por exigencias de orden técnico, jurídico o comercial de la dirección facultativa o autoridad competente. Las infografías de las fachadas, elementos comunes y restantes espacios orientativas y podrán ser objeto de verificación o modificación en los proyectos técnicos. El mobiliario de las infografías interiores no está incluido, los acabados, calidades, colores, equipamiento, aparatos sanitarios y muebles de cocina son una aproximación meramente representativa y el equipamiento de las viviendas será el indicado en la correspondiente memoria de calidades. La certificación energética se corresponde con la establecida en proyecto en trámite. Toda la información y entrega de documentación se llevará a cabo conforme a lo dispuesto en el Rea Decreto 515/1989 y demás normas que pudieran complementarlo ya sean de carácter estatal o autonómico.