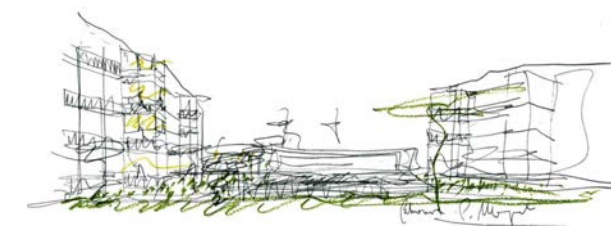




FIRST MALLORCA

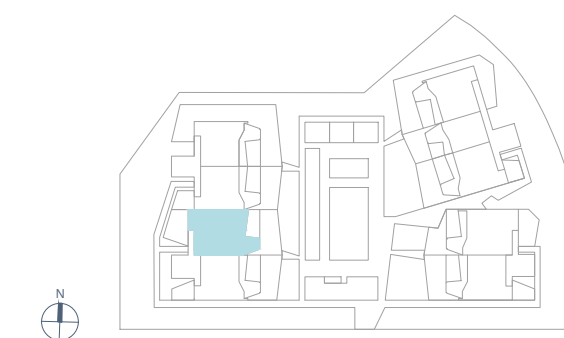
Leading Real Estate

Bloque C, Esc. D, P2-B



Superficies: Vivienda 3d

Superficie útil interior	82.20 m ²
Superficie útil terrazas	18.65 m ²
Superficie construida interior	98.58 m ²
Superficie construidas incluidas ZZCC	118.18 m ²
Superficie útil ajardinada	0.00 m ²



El presente plano comercial, que incluye una parte gráfica y datos relativos a superficies, puede ser objeto de modificaciones ordenadas por los organismos públicos competentes y/o exigencias técnicas o jurídicas, siempre y cuando estén justificadas y no supongan alteraciones sustanciales. El mobiliario mostrado no está incluido y el equipamiento del inmueble será el indicado en la correspondiente memoria de calidades.



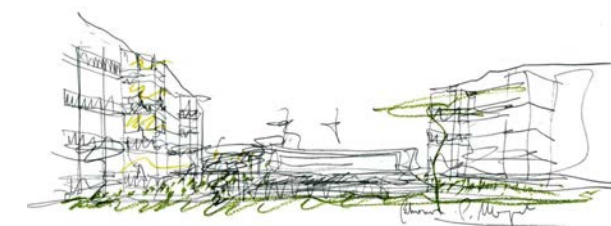
V01



FIRST MALLORCA

Leading Real Estate

Bloque C, Esc. D, P2-B

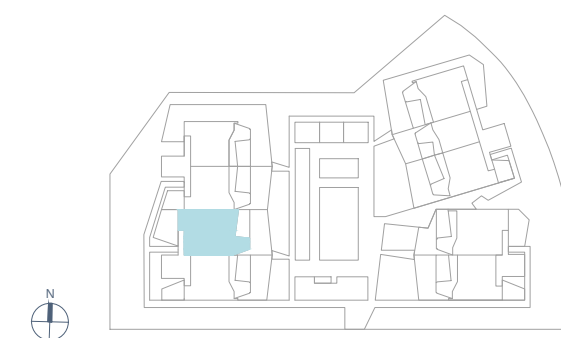


Superficies: Vivienda 3d

Superficie útil interior	82.65 m ²
Superficie útil terrazas	18.65 m ²
Superficie construida interior	98.58 m ²
Superficie construidas incluidas ZZCC	118.18 m ²
Superficie útil ajardinada	0.00 m ²

Localización

Carrer Cabo Juan García, nº4 y 6. Palmanova, Calvià.



El presente plano comercial, que incluye una parte gráfica y datos relativos a superficies, puede ser objeto de modificaciones ordenadas por los organismos públicos competentes y/o exigencias técnicas o jurídicas, siempre y cuando estén justificadas y no supongan alteraciones sustanciales. El mobiliario mostrado no está incluido y el equipamiento del inmueble será el indicado en la correspondiente memoria de calidades.

*El mobiliario de la bancada de la cocina no se incluye en el precio de la vivienda.



V01