



# FIRST MALLORCA

Leading Real Estate

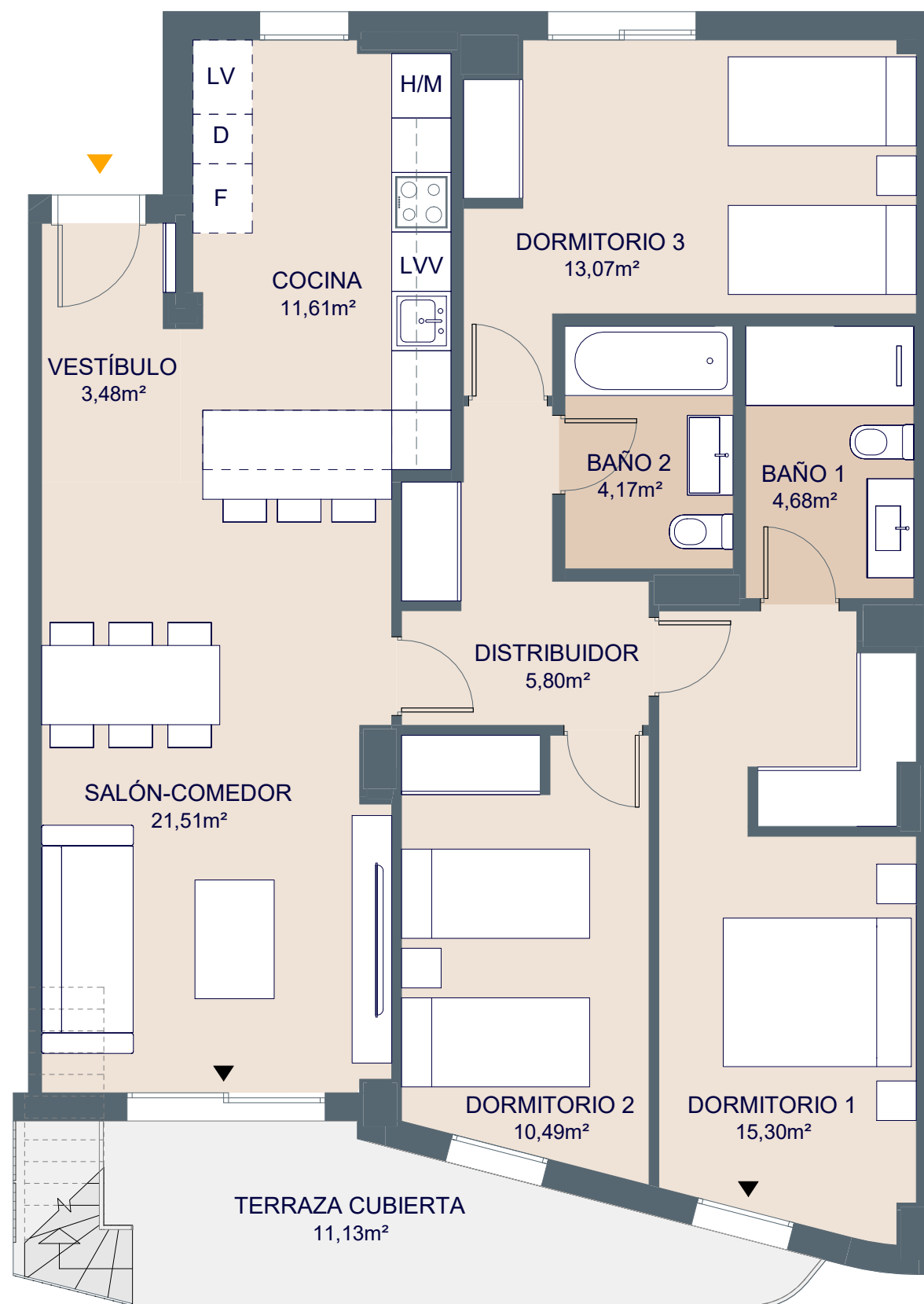
## Esc. D P2-D



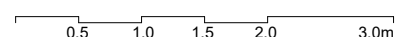
### Superficies

Vivienda **3D+**

Superficie útil interior	89,66 m <sup>2</sup>
Superficie construida interior	105,48 m <sup>2</sup>
Superficie útil exterior	74,3 m <sup>2</sup>
Superficie construida interior ppZC	115,81 m <sup>2</sup>



ESCALA GRÁFICA



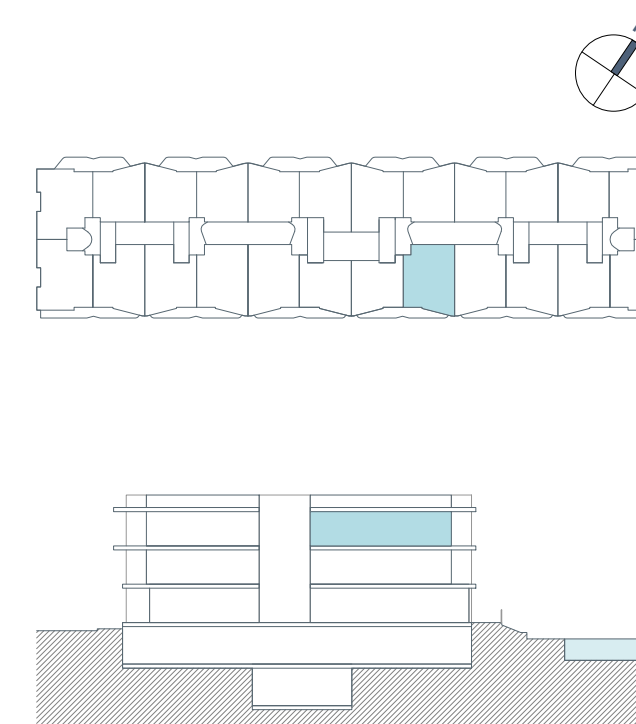
\*El mobiliario de la bancada de la cocina no se incluye en el precio de la vivienda.

PROVISIONAL



Los planos comerciales, que incluyen una parte gráfica y datos relativos a superficies, pueden ser objeto de modificaciones ordenadas por los organismos públicos competentes y/o exigencias técnicas o jurídicas, siempre y cuando estén justificadas y no supongan alteraciones sustanciales. El mobiliario mostrado no está incluido y el equipamiento del inmueble será el indicado en la correspondiente memoria de calidades.

V01





# FIRST MALLORCA

Leading Real Estate

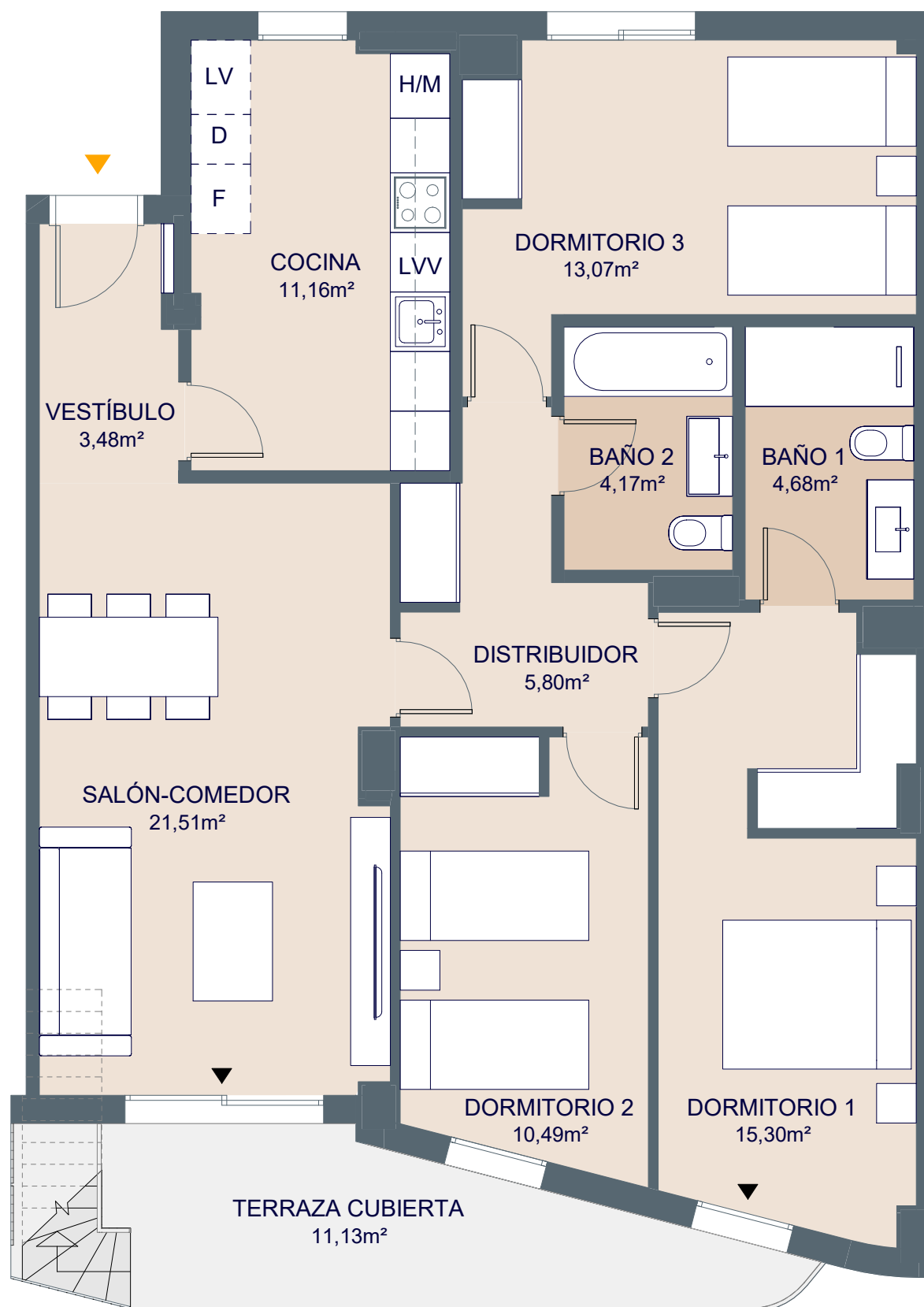
## Esc. D P2-D



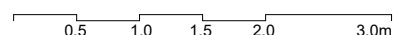
### Superficies

### Vivienda 3D+

Superficie útil interior	89,66 m <sup>2</sup>
Superficie construida interior	105,48 m <sup>2</sup>
Superficie útil exterior	74,3 m <sup>2</sup>
Superficie construida interior ppZC	115,81 m <sup>2</sup>



ESCALA GRÁFICA



PROVISIONAL



Los planos comerciales, que incluyen una parte gráfica y datos relativos a superficies, pueden ser objeto de modificaciones ordenadas por los organismos públicos competentes y/o exigencias técnicas o jurídicas, siempre y cuando estén justificadas y no supongan alteraciones sustanciales. El mobiliario mostrado no está incluido y el equipamiento del inmueble será el indicado en la correspondiente memoria de calidades.

# V01

