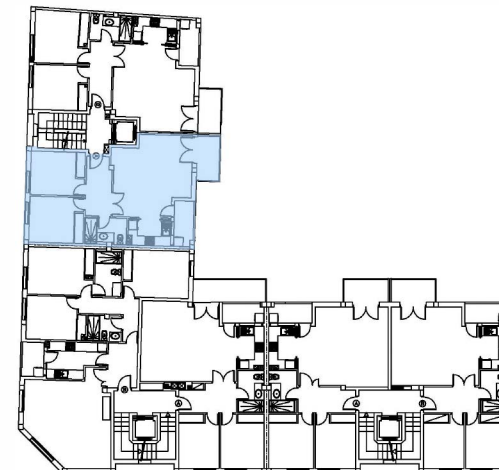


# EDIFICIO A - PL. PISOS 1º - 4º - VIVIENDAS A

## 2 DORMITORIOS



CUADRO DE SUPERFICIES ÚTILES	
DEPENDENCIA	S.U. (M2)
RECIBIDOR	6.26
SALA COMEDOR COCINA	28.57
COLABURIA	3.49
DORMITORIO 1	10.37
DORMITORIO 2	9.80
BAÑO	4.52
BALCON	4.20

TOTAL SUP. ÚTIL INTERIOR	63.01
TOTAL SUP. ÚTIL EXTERIOR	4.20

SUP. CONSTRUIDA	72.90
SUP. CONSTRUIDA + ZZCC	85.71

Este documento tiene carácter de información comercial, sujeto a modificaciones por necesidades de obra, obtención de Licencia o aquellas que pueda estimar en su momento la Dirección Facultativa, no siendo vinculante desde el punto de vista contractual. Las viviendas no incluyen equipamiento de cocina ni ajardinamiento.