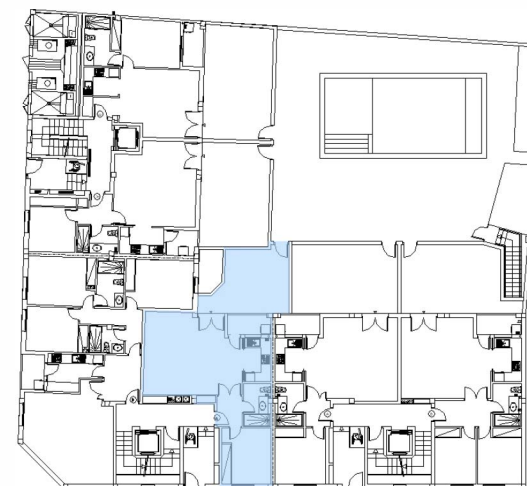


EDIFICIO B - PL. BAJA - VIVIENDA A

1 DORMITORIO



CUADRO DE SUPERFICIES ÚTILES	
DEPENDENCIA	S.U. (M2)
RECIBIDOR	2.94
SALA COMEDOR COCINA	34.70
COLADURIA	3.23
DORMITORIO	10.67
BAÑO	4.52
TERRAZA	18.24

TOTAL SUP. ÚTIL INTERIOR	56.06
TOTAL SUP. ÚTIL EXTERIOR	18.24

SUP. CONSTRUIDA	67.40
SUP. CONSTRUIDA + ZZCC	83.91

Este documento tiene carácter de información comercial, sujeto a modificaciones por necesidades de obra, obtención de Licencia o aquellas que pueda estimar en su momento la Dirección Facultativa, no siendo vinculante desde el punto de vista contractual. Las viviendas no incluyen equipamiento de cocina ni ajardinamiento.