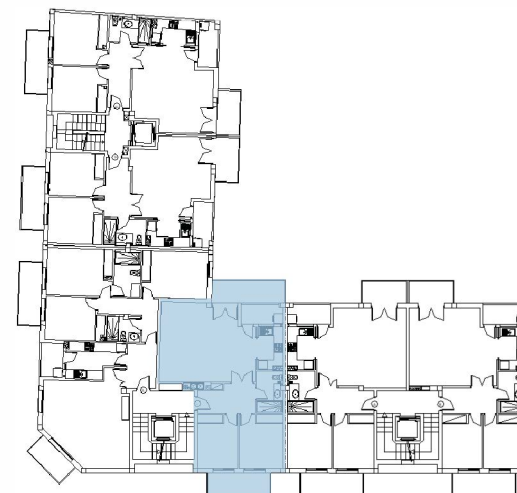


EDIFICIO B - PL. PISOS 2º- 3º - VIVIENDAS A

2 DORMITORIOS



CUADRO DE SUPERFICIES ÚTILES	
DEPENDENCIA	S.U. (M2)
RECIPIOR	5.91
SALA COMEDOR	35.13
COCINA	3.23
DORMITORIO 1	10.00
DORMITORIO 2	8.92
BAÑO	4.52
BALCÓN INTERIOR	6.62
BALCÓN EXTERIOR	5.81

TOTAL SUP. ÚTIL INTERIOR	67.71
TOTAL SUP. ÚTIL EXTERIOR	12.43

SUP. CONSTRUIDA	77.09
SUP. CONSTRUIDA + ZCC	93.60

Este documento tiene carácter de información comercial, sujeto a modificaciones por necesidades de obra, obtención de Licencia o aquellas que pueda estimar en su momento la Dirección Facultativa, no siendo vinculante desde el punto de vista contractual. Las viviendas no incluyen equipamiento de cocina ni ajardinamiento.