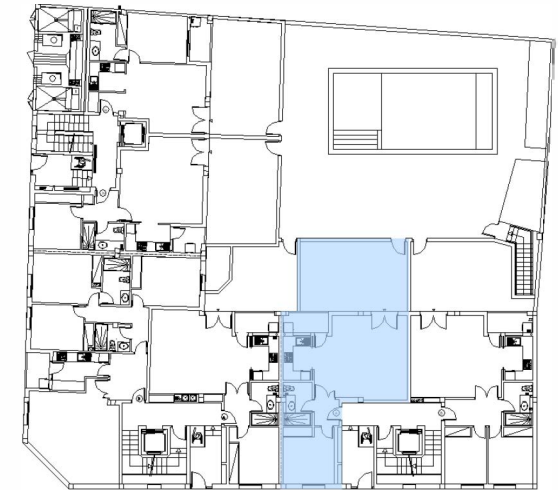


EDIFICIO C - PL. BAJA - VIVIENDA A

1 DORMITORIO



CUADRO DE SUPERFICIES ÚTILES	
DEPENDENCIA	S.U. (M ²)
RECIBIDOR	2.55
SALA COMEDOR COCINA	33.27
COLADURIA	3.29
DORMITORIO	11.02
BAÑO	4.79
TERRAZA	28.60

TOTAL SUP. ÚTIL INTERIOR	54.92
TOTAL SUP. ÚTIL EXTERIOR	28.60

SUP. CONSTRUIDA	66.45
SUP. CONSTRUIDA + ZZCC	82.93

Este documento tiene carácter de información comercial, sujeto a modificaciones por necesidades de obra, obtención de Licencia o aquellas que pueda estimar en su momento la Dirección Facultativa, no siendo vinculante desde el punto de vista contractual. Las viviendas no incluyen equipamiento de cocina ni ajardinamiento.