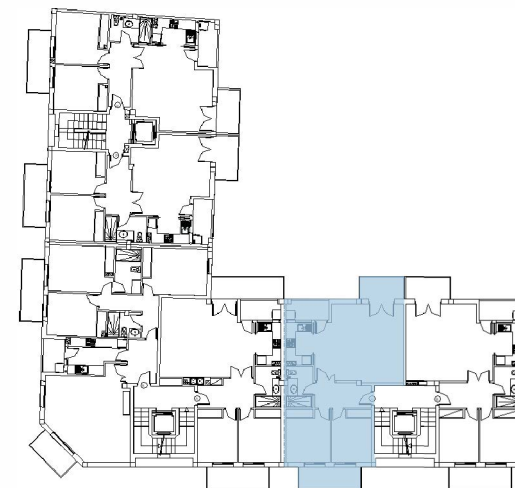


EDIFICIO C - PL. PISOS 2º- 3º - VIVIENDAS A

2 DORMITORIOS



CUADRO DE SUPERFICIES ÚTILES	
DEPENDENCIA	S.U. (M2)
RECIBIDOR	5.91
SALA COMEDOR COCINA	32.54
COLADURIA	3.34
DORMITORIO 1	10.15
DORMITORIO 2	9.10
BAÑO	4.79
BALCÓN INTERIOR	4.20
BALCÓN EXTERIOR	5.81

TOTAL SUP. ÚTIL INTERIOR	66.13
TOTAL SUP. ÚTIL EXTERIOR	10.01

SUP. CONSTRUIDA	76.10
SUP. CONSTRUIDA + ZC.C.	92.58

Este documento tiene carácter de información comercial, sujeto a modificaciones por necesidades de obra, obtención de Licencia o aquellas que pueda estimar en su momento la Dirección Facultativa, no siendo vinculante desde el punto de vista contractual. Las viviendas no incluyen equipamiento de cocina ni ajardinamiento.