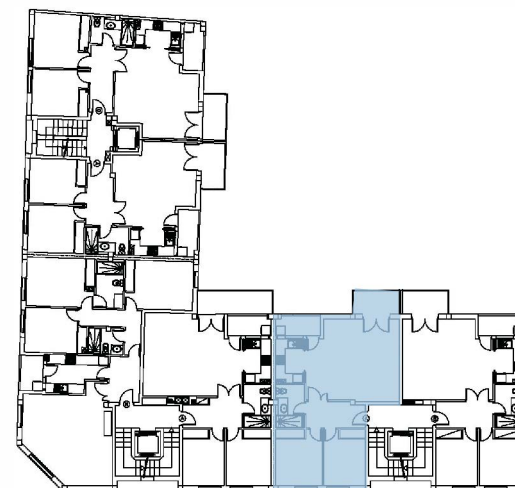


EDIFICIO C - PL. PISOS 1º- 4º - VIVIENDAS A

2 DORMITORIOS



CUADRO DE SUPERFICIES ÚTILES	
DEPENDENCIA	S.J. (M ²)
RECIPIBOR	5.91
SALA COMEDOR COCINA	32.54
COLADURIA	3.34
DORMITORIO 1	10.15
DORMITORIO 2	9.10
BAÑO	4.79
BALCON	4.20

TOTAL SUP. ÚTL INTERIOR	66.13
TOTAL SUP. ÚTL EXTERIOR	4.20

SUP. CONSTRUIDA	76.10
SUP. CONSTRUIDA + ZZCC	92.58

Este documento tiene carácter de información comercial, sujeto a modificaciones por necesidades de obra, obtención de Licencia o aquellas que pueda estimar en su momento la Dirección Facultativa, no siendo vinculante desde el punto de vista contractual. Las viviendas no incluyen equipamiento de cocina ni ajardinamiento.