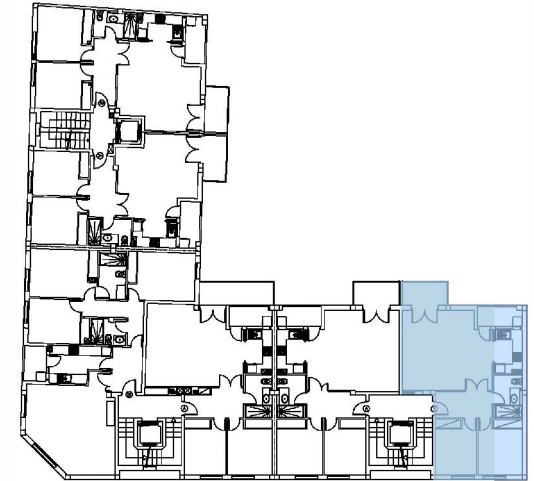


# EDIFICIO C - PL. PISOS 1º- 4º - VIVIENDAS B

## 2 DORMITORIOS



CUADRO DE SUPERFICIES ÚTILES	
DEPENDENCIA	S.U. [M2]
RECIBIDOR	5.70
SALA COMEDOR COCINA	27.21
COLADURIA	3.34
DORMITORIO 1	10.00
DORMITORIO 2	5.73
BAÑO	4.53
BALCON	4.20

TOTAL SUP. ÚTIL INTERIOR	59.81
TOTAL SUP. ÚTIL EXTERIOR	4.20

SUP. CONSTRUIDA	76.10
SUP. CONSTRUIDA + ZCOC	92.58

Este documento tiene carácter de información comercial, sujeto a modificaciones por necesidades de obra, obtención de Licencia o aquellas que pueda estimar en su momento la Dirección Facultativa, no siendo vinculante desde el punto de vista contractual. Las viviendas no incluyen equipamiento de cocina ni ajardinamiento.